



架空線接触防止センサー

ブームの振り上げ角度を検出して警報を発します



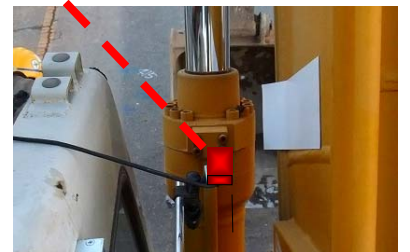
● 上空架空線がある現場
● 橋梁下部での工事現場
● 工場(倉庫)内で工事現場
等の上空障害物のある現場
にお勧めです！

★ 取り付け簡単(約 30 分)
★ DC12V/24V 兼用の為
あらゆるバックホウに取付可能

- 検知センサーの設定した位置にブームが振りあがるとオペ室にてパトライトとブザーで注意喚起します。
- 現場作業エリア内の架空線対策として重機にセンサーを取り付け、接触・引っ掛け事故を防止します。
- 基本的にどのタイプのバックホウにも取付可能です。(重機の電源を使用いたします。)



ブザー付パトライト取付例



センサー取付例

本機器は安全補助機器ですので当該車両の運行時は安全確認を必ず行って下さい。